

Вертикальные резервуары Tank Fuel Vertical Tank Fuel

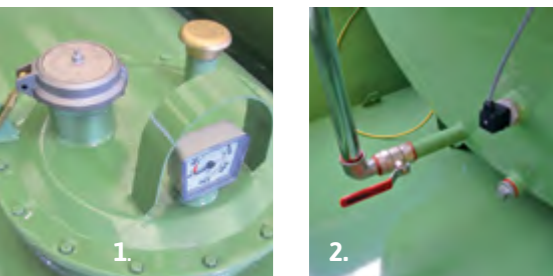
Серия моностенка Single walled series

[RU] Вертикальные металлические резервуары для дизельного топлива

[EN] Vertical steel tank for Diesel fuel storage and delivery.

Сертифицированные в соответствии с требованиями М.Д. 31/7/34 Титул I № XVII, М.Д. 19/3/90 и М.Д. 12/09/2003 и утверждены Министерством Внутренних Дел актом № DCPST/A7/4984/AT/09189 от 26 июля 2007 года и последующими обновлениями и дополнениями.

Homologated by Italian Ministry of Interior in accordance with Italian M.D. 19/3/1990 (M.D. 31/7/34 Title I N. XVII, M.D. 19/3/90, M.D. 12/09/2003 and DCPST/A7/4984/AT/09189 dated 26/07/2007) and subsequent renewals and extensions.



1. Люк с комплектующими.
Manhole with accessories.

2. Всасывающая труба и реле минимального уровня.
Suction line and minimum level switch.

3. Отверстия для монтажа стоек навеса.
Housings for fixing the uprights of the roof system.

4. Система заземления резервуара.
Tank's grounding system.

5. Механический уровнемер.
Mechanical level indicator.

6. Заправочные шкафы.
Dispensing cabinet.

Вертикальные горизонтальные резервуары (кроме мод. 490: вертикальные резервуары) имеют выпуклые днища, изготавливаются из каландрированной листовой углеродистой стали S 235 JR в соответствии со стандартами UNI EN 10025; все стыки выполнены методом дуговой сварки под флюсом, наружная поверхность покрыта слоем антикоррозионной грунтовки и финишным слоем зелёной краски; испытаны на герметичность.

Топливные цистерны Tank Fuel могут быть также укомплектованы топливораздаточным оборудованием, заправочным шкафом или ТРК, а также различными устройствами и комплектующими в соответствии с нуждами и запросами клиента.

Tanks are of vertical cylindrical type, manufactured by using shell plates and dished ends, made of carbon steel quality S235JR according to UNI EN 10025, watertight electro-welded (gas metal arc welding process), provided with anti-roll supports, primed with a rust preventing coating and finished with a layer of green paint. Tanks are delivered pressure-tested and ready-to-use.

Tank Fuels are also equipped with a fuel transfer unit which can consist of a pump unit in a metal cabinet or of a fuel dispenser and are also equipped with accessories and devices according to client needs or requests.



ОСНОВНЫЕ ХАРАКТЕРИСТИКИ:

- Люк фланцевый диаметром 400 мм в комплекте с прокладкой и болтовой крышкой
- Заливная горловина с быстроразъёмным соединением диаметром 3", запирается на навесной замок
- Клапан - ограничитель налива, калиброванный на 90% от геометрической вместимости резервуара
- Дыхательный клапан со встроенным пламегасителем
- Механический поплавковый уровнемер: круговая шкала циферблатного типа располагается снаружи для считывания показаний, внутрь резервуара погружена трубка с чувствительным элементом (поплавок)
- Противооткатные опорные ножки
- Дренажный клапан с заглушкой для проведения зачистки резервуара при периодическом обслуживании
- Всасывающая труба с обратным клапаном, фильтром и шаровым краном
- Клемма заземления.

ПОДДОН:

Все резервуары поставляются вместе с поддоном, изготовленным из листовой углеродистой стали S 235 JR в соответствии со стандартами UNI EN 10025, с самонесущей опорной рамой. Поддон крепится к ножкам резервуара с помощью болтов и подходит для установки на любой поверхности (также для стационарной установки).

Поддоны изготовлены таким образом, чтобы вместить 50% объёма жидкости резервуара, в соответствии с директивой по безопасности М.Д. 19-03-90. Поддоны оснащены проушинами для поднятия краном-манипулятором, клеммой заземления, сливным заглушенным отверстием и четырьмя гнездами для монтажа стоек для навеса. Поддоны также полностью обработаны антикоррозионной защитой и покрашены зелёной краской.

НАВЕС

Навес защищает от воздействия климатических факторов внешней среды. Навес изготовлен из прочной оцинкованной стальной рамы и самонесущего оцинкованного настила из гофрированной стали. Навесы для топливных цистерн Tank Fuel легко крепятся к поддону для сбора пролива топлива с помощью болтов.



BASIC FEATURES:

- Ø 400 mm manhole complete with oil gasket and tight bolted cover.
- 3" filling plug with lockable quick cap.
- Mechanical overflow prevention valve calibrated to interrupt the fuel flow at 90% of the tank's volume.
- Vent device with flame arrestor mesh.
- Mechanical float operated tank contents gauge with planetary gear, adjustable scale in cm.
- Tank drainage point provided with a safety cap for routine maintenance and cleaning.
- Suction point equipped with check valve and ball valve.
- Equipotential grounding point.
- Minimum level pump shut-off switch.
- Optional: roof system for protection against weather conditions.

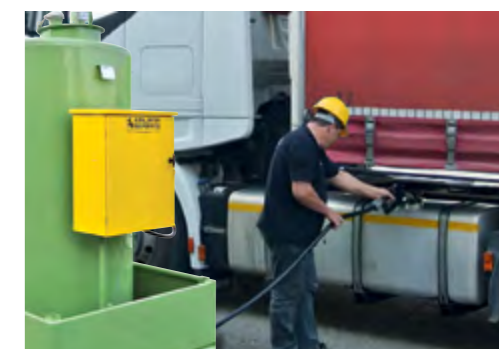
CONTAINMENT BASIN:

All tanks are provided with a containment basins, made of carbon steel sheets, quality S 235 JR - UNI EN 10025, self-supporting base frame and designed to be bolted to the tank's bottom supports; these basins can be placed on any type of surface (even for permanent installation) and are designed according to the volume of the tank and in compliance with the safety limitations set in the Italian Ministerial Decree 19-03-1990.

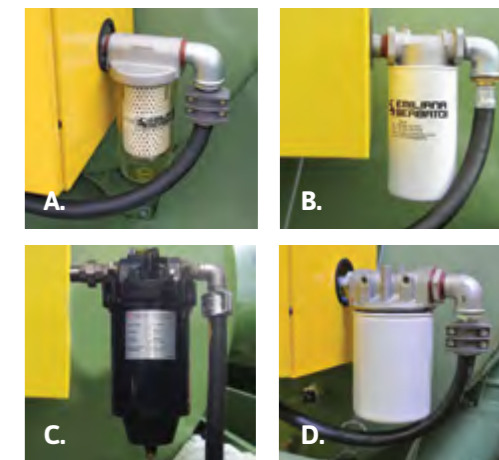
They are provided complete with lifting plates, grounding connection point, drain plug for routine maintenance and cleaning and n° 4 housings suitable for fixing the uprights of the roof system. They are also completely primed with a rust preventing layer and finished with a layer of protective paint.

ROOFING SYSTEM

Roof system for protection against bad weather conditions, composed of a sturdy zinc-coated steel frame on which is fixed a self-bearing zinc-coated trapezoidal metal sheeting. It is designed to be easily and rapidly mounted and bolted to the Tank's containment basin.



Ассортимент фильтров для ДТ Range of diesel filtration systems



A. Фильтр ES-Filter для очистки от воды (10 микрон) или мех. примесей (5 микрон).
Clear Captor Filter for water (µ30) or impurities (µ5).

B. Водопоглощающий фильтр (30 микрон) производительностью 60 л/мин.
Water absorber filter (µ30) for flow-rates up to 60 l/m.

C. Фильтр высокой производительности от воды и загрязнений (25 микрон).
Water and impurities absorber filter (µ25) for high flow-rates.

D. Фильтр от загрязнений (10 микрон).
Impurities separator filter (µ10).

МОДЕЛИ И ОБЪЁМЫ В НАЛИЧИИ: AVAILABLE MODELS AND NOMINAL CAPACITIES:

Модель резервуара tank model	Номинальный объём Nominal volume
TF490 VMP	490 L
TF11 VMP	1.000 L
TF1 VMP	1.300 L
TF2 VMP	2.400 L
TF3 VMP	3.000 L
TF5 VMP	5.000 L
TF6 VMP	6.000 L
TF9 VMP	9.000 L
TF9B VMP	9.000 L

КОД ИЗДЕЛИЯ: PRODUCT CODE:

Модель резервуара tank model	Код code
TF490 VMP	TF490 VR
TF11 VMP	TF11 VR
TF1 VMP	TF1 VR
TF2 VMP	TF2 VR
TF3 VMP	TF3 VR
TF5 VMP	TF5 VR
TF6 VMP	TF6 VR
TF9 VMP	TF9 VR
TF9B VMP	TF9B VR

Серия двойная стенка Double walled series

[RU] Вертикальные металлические резервуары для дизельного топлива

[EN] Vertical steel tank for Diesel fuel storage and delivery.



1. Ступенька вместо лестницы.
The step, alternative to the ladder.

2. Заземление резервуара.
Grounding point.

3. Шкаф с топливораздаточным оборудованием.
Dispensing cabinet.

Цилиндрические вертикальные двустенные резервуары имеют выпуклые днища, изготавливаются из каландрированной листовой углеродистой стали S 235 JR в соответствии со стандартами UNI EN 10025. Резервуары оснащены шкафами с заправочным оборудованием или ТРК.

Double-skin vertical cylindrical tanks made in carbon steel quality S 235 JR according to UNI EN 10025 and provided with structural steel feet. Tanks are made with shell plates and dished ends assembled according to a certified welding process.

Each tank is pressure - tested at 1 bar or 0.5 bar for the interstitial space and are provided with a calibration table. This type of tank represents an ideal solution for storage or refuelling stations where safety and environmental protection are strictly required.

ОСНОВНЫЕ ХАРАКТЕРИСТИКИ:

- Люком Ø 400 мм в комплекте с прокладкой и болтовой крышкой. Заливной горловиной с быстроразъёмным соединением диаметром 3"
- Клапаном - ограничителем налива, калиброванным на 90% от геометрической вместимости резервуара
- Дыхательным клапаном со встроенным пламегасителем
- Механическим поплавковым уровнемером: круговая шкала циферблатного типа, располагается снаружи для считывания показаний, внутрь резервуара погружена трубка с поплавком
- Противооткатными опорными ножками
- Патрубками для подсоединения датчика утечек для межстенного пространства
- Всасывающей трубой с обратным клапаном, фильтром и шаровым краном
- Поддоном под заправочный шкаф
- Клеммой заземления
- Устройством блокировки насоса при достижении минимального уровня топлива в резервуаре.

ПРИЛАГАЕМЫЕ СЕРТИФИКАТЫ:

- Руководство по эксплуатации и техническому обслуживанию
- Декларация Соответствия с UNI EN 12285-2
- Декларация о соответствии Европейским Стандартам CE насосной группы
- Калибровочная таблица
- Сертификат испытаний давлением

MAIN FEATURES:

- Ø 400 mm manhole complete with oil gasket and tight bolted cover.
- Anti-spill lockable manhole lid.
- 3" lockable filling quick cap.
- Mechanical overflow prevention valve calibrated to interrupt the fuel flow at 90% of the tank's geometric capacity.
- Vent device with flame arrestor mesh (external to the manhole lid).
- Mechanical float operated tank contents gauge with planetary gear, adjustable scale in cm.
- Anti-roll support legs.
- Sleeve connection for monitoring of interstitial space between walls.
- External suction point equipped with check valve, strainer and ball valve.
- Spill collection tray under the fuel dispensing cabinet. Equipotential grounding point.
- Minimum level pump shut-off switch.

DOCUMENTS & CERTIFICATES:

- Use and maintenance manual.
- Declaration of Conformity to UNI EN 12285-2.
- EC Conformity Declaration of fuel delivery unit.
- Pressure Testing certificate.
- Calibration Table.

Вертикальные резервуары Vertical Tank Fuel

ВЕРТИКАЛЬНЫЕ РЕЗЕРВУАРЫ
REFUELLING TANKS

МОДЕЛИ И
ОБЪЕМЫ В
НАЛИЧИИ:
AVAILABLE
MODELS AND
NOMINAL
CAPACITIES:

Модель резервуара tank model	Номинальный объем Nominal volume
TF1 VDP	1.300 л / L
TF2 VDP	2.400 л / L
TF3 VDP	3.000 л / L
TF5 VDP	5.000 л / L
TF9 VDP	9.000 л / L

Код изделия / Products Code

РЕЗЕРВУАР С ЗАПРАВОЧНЫМ ШКАФОМ TANKS EQUIPPED WITH DISPENSING CABINET:

Объем резервуара Tank volume	Модель насоса Pump model	Цвет шкафа Cabinet color	Цвет резервуара Tank color	Вольтаж насоса Pump voltage	Длина шланга Hose length
03 = 3 KL 05 = 5 KL 09 = 9 KL 10 = 10 KL 12 = 12 KL 15 = 15 KL 20 = 20 KL	25 = 25 KL 30 = 30 KL 35 = 35 KL 40 = 40 KL 45 = 45 KL 50 = 50 KL	50 = Devil 50 70 = Devil 70 90 = Devil 120 MAN = ручной насос hand pump BATT = DPUMP	5025 = зелёный green 7045 = серый grey 5010 = синий blue	1023 = жёлтый ES ES yellow color 01 = 12 В 12 V 02 = 24 В 24 V 03 = 230 В 230 V 04 = 400 В 400 V	04 = 4 м 4 m 05 = 5 м 5 m 06 = 6 м 6 m

РЕЗЕРВУАР С ТРК TANKS EQUIPPED WITH FUEL DISPENSER:

Объем резервуара Tank volume	ТРК Dispenser	Цвет резервуара Tank color	Вольтаж насоса Pump voltage	Длина шланга Hose length
03 = 3 KL 05 = 5 KL 09 = 9 KL 10 = 10 KL 12 = 12 KL 15 = 15 KL 20 = 20 KL	GLM70M CUBO70 GLM100M CUBO70MC GLM70E ECO GLM100E CVTV GLM70C FIMAC GLM100C QUANTIUM CUBO50	5025 = зелёный green 7045 = серый grey 5010 = синий blue	01 = 12 В 12 V 02 = 24 В 24 V 03 = 230 В 230 V 04 = 400 В 400 V	04 = 4 м 4 m 05 = 5 м 5 m 06 = 6 м 6 m



МОДЕЛЬ / MOD. TF/50

МОДЕЛЬ / MOD. TF/70

МОДЕЛЬ / MOD. TF/90

МОДЕЛЬ / MOD. TF/BATT

МОДЕЛЬ / MOD. TF/M

ЗАПРАВОЧНЫЕ ШКАФЫ

- **Металлический запираемый шкаф** окрашенный порошковой краской
- **Электрический щит** в пластиковом боксе со степенью защиты IP 55 в комплекте с выключателем, аварийной кнопкой и устройством блокировки насоса при достижении минимального уровня топлива
- **Электронасос** самовсасывающий лопастной, производительностью 50-70-90 л/мин, с перепускным клапаном байпас и встроенным фильтром, одно-фазным двигателем 230V AC или трёхфазным двигателем 400V AC (в наличии также имеются насосы для подключения к аккумулятору и ручные); чугунный корпус, ротор из спечённой стали и полиацеталевые лопасти, механические уплотнения. Степень защиты: IP 55.
- Механический счётчик для некоммерческого отпуска с вращающимся диском; обнуляемый счётчик разовой дозы; суммарный не сбрасываемый счётчик; погрешность: +/- 1%; Воспроизводительность: 0,2%; максимальное рабочее давление 10 бар
- 4 м резиновый шланг и автоматический пистолет.

DISPENSING CABINETS

- Oven-baked powder coated metal cabinet with front door equipped with safety lock.
- **Switchboard** contained in a dedicated IP 55 protection box including on/off switch, emergency button and the minimum level pump shut-off device.
- Self-priming rotary vane **electro-pump**, flow rate 50-70-90 L/min, built in by-pass system, line strainer, 230 V AC single-phase motor or 400 V AC three-phase motor (also available with manual rotary pump or battery pump).
- **Mechanical fuel meter**, nutating-disk type, for non-commercial use only. Subtotals can be set to zero. Progressive total counter.
- **4 m of rubber hose** for oil and Diesel fuel.
- **Automatic fuel nozzle**.



МОДЕЛЬ / MOD. ECO

МОДЕЛЬ / MOD. CVTV

МОДЕЛЬ / MOD. FIMAC

МОДЕЛЬ / MOD. CUBE 50-70

МОДЕЛЬ / MOD. CUBE 70 MC

РЕЗЕРВУАРЫ TANK FUEL C ТРК

- **TF/Eco:** ТРК для для некоммерческого отпуска топлива. Имеет сертификат соответствия Европейским Стандартам CE и утверждена для выдачи топлива класса С.
- **TF/CVTV:** интегрированная система на основе колонки TF/Eco, на которой установлена система управления Emiltouch.
- **TF/Fimac:** ТРК для для некоммерческого отпуска топлива; имеет метро-логический сертификат и маркировку CE. Производительность от 50 до 120 л/мин.
- **TF/QUANTIUM:** сертифицированная компактная ТРК для некоммерческого отпуска, производительностью 40, 80 и 130 л/мин; имеет метро-логический сертификат и маркировку CE.
- **TF/Cube 50-70:** ТРК Cube 50 и Cube 70 с самовсасывающим лопастным электронасосом, производительностью 56 и 70 л/мин соответственно, со встроенным перепускным клапаном байпас, линейным фильтром, электродвигателем на 230 В, механическим счётчиком для некоммерческого отпуска топлива, автоматическим пистолетом с резиновым шлангом длиной 4 м.
- **CUBE 70 MC:** ТРК CUBE оснащена электронной панели управления. Система MC это многопользовательская панель со специализированным ПО и комплектом для подключения к ПК. Доступ к установке разрешён только пользователям, имеющим код пользователя и магнитный ключ. Встроенная память хранит данные о последних 250 заправках.

FUEL DISPENSERS

- **TF/Eco:** Industrial type fuel dispenser, flow rate 70 L/min, approved for Class C fuels.
- **TF/CVTV:** Integrated unit which consists of a fuel dispenser with an incorporated refueling management system. It is based on TF/Eco dispenser on which is installed the Emiltouch fuel management system.
- **TF/Fimac:** Industrial type fuel dispenser, flow rate from 50 to 120 L/min. EC certified, metrical compliant and approved for Class C fuels.
- **TF/QUANTIUM:** Industrial type fuel dispenser, flow rate from 50 to 130 L/min. EC certified, metrical compliant and approved for Class C fuels.
- **TF/Cube 50-70:** Dispensing units consisting of an oven-baked powder coated metal self-bearing frame equipped with a self-priming volumetric vane pump assembled to a 230V - 50 Hz motor, flow rate 56 L/min or 70 L/min, by-pass valve, line strainer, mechanical non-commercial fuel meter, 4 m of rubber hose for oil and Diesel fuel and automatic fuel nozzle.
- **TF/CUBE 70 MC:** CUBE Fuel Dispenser equipped with an electronic control panel. The MC system is a multi-user panel with a dedicated software and devices to export data to a PC. It can be operated only by authorized personnel provided with user codes and magnetic keys. Electronic system is able to store data of the latest 250 operations.



МОДЕЛЬ / MOD. GLM-M

МОДЕЛЬ / MOD. GLM-C

МОДЕЛЬ / MOD. GLM-E

РЕЗЕРВУАРЫ TANK FUEL C ТРК ES PUMP

- **TF/GLM-M:** прочная и надёжная ТРК для некоммерческого отпуска топлива с механическим счётчиком; производительность 70л/мин (GLM-70) или 90 л/мин (GLM-100)
- **TF/GLM-C:** прочная и надёжная ТРК для некоммерческого отпуска топлива оснащена электронным блоком MC, доступ разрешён только авторизованным пользователям (макс. 80). Встроенная память хранит данные о последних 250 операциях, позволяя контролировать кол-во отпущенного топлива. Специализированное ПО для составления общих и индивидуальных отчётов относительно проведённых операций.
- **TF/GLM-E:** прочная и надёжная ТРК для некоммерческого отпуска топлива оснащена электронным блоком FM, доступ разрешён только пользователям, которые имеют магнитные ключи (макс. кол-во 120). Встроенная память хранит данные о последних 250 операциях, позволяя контролировать кол-во отпущенного топлива. Специализированное ПО для составления общих и индивидуальных отчётов относительно проведённых операций.

ES-PUMP DISPENSERS

- **TF/GLM-M:** mechanical dispenser for non-commercial use; exclusive attractive shape, high efficiency and low-maintenance design. Flow rate 70 L/min or 90 L/min.
- **F/GLM-C:** electronic dispenser for non-commercial use equipped with head and calculator, MC box system, a multi-user system (up to 80 users/keys) for the control of the fuelling operations and the consumption monitoring. It can be operated only by authorized personnel and it's able to store data of the latest 250 operations. Flow rate 70 L/min or 90 L/min.
- **TF/GLM-E:** electronic dispenser for non-commercial use equipped with head and calculator, FM electronic system, a multi-user system (up to 120 users/keys) for the control of the fuelling operations and the consumption monitoring. Operative only with authorized personnel and it's able to store data of the latest 250 operations. Flow rate 70 L/min or 90 L/min..

Комплектующие / Accessories



- Вертикальные Tank Fuel могут быть оборудованы рядом комплектующих:
- EMILTOUCH – система мониторинга и управления отпуском топлива
 - Электронные уровнемеры OCIO и ES-LEVEL
 - Барабаны для топливного шланга с ручным или пружинным приводом
 - Широкая гамма фильтров от примесей и влагоотделите.

- Vertical Tank Fuels can be equipped with several accessories and fittings, as:
- EMILTOUCH - Fleet refuelling control, monitoring and management system.
 - Electronic level gauges as OCIO and ES-LEVEL.
 - Hose reels: manual or spring retractable.
 - Wide range of filters for superior inline filtration protection.

Вертикальные Tank Fuel моностенка, ПОДДОН 50% Single walled vertical Tank Fuel, 50% bunded

ТАБЛИЦА РАЗМЕРОВ DIMENSIONAL TABLE

Модель model	Объём Volume	РЕЗЕРВУАР / TANK			ПОДДОН / BASIN			высота Total height	общий вес Total weight
		Диаметр Diameter	длина Plating	Длина Length	Длина Length	Ширина Width	Высота Height		
	л / L	mm	mm	mm	mm	mm	mm	mm	kg
TF1 VMP	1.338	1.100	1.250	1.440	1.500	1.280	360	1.715	358
TF1L VMP	980	950	1.250	1.430	1.400	1.050	380	1.720	324
TF2 VMP	2.483	1.270	1.800	1.980	1.650	1.400	550	2.260	465
TF3 VMP	3.088	1.430	1.750	1.950	1.850	1.600	540	2.230	597
TF5 VMP	4.987	1.700	2.000	2.254	2.400	1.850	600	2.510	668
TF6 VMP	6.328	1.900	2.000	2.396	2.500	2.200	650	2.600	736
TF9 VMP	8.783	2.100	2.250	2.720	2.600	2.300	750	2.886	894
TF9B VMP	8.720	2.300	1.800	2.292	2.800	2.450	650	2.442	900

Вертикальные Tank Fuel моностенка, ПОДДОН 100% Single walled vertical Tank Fuel, 100% bunded

ТАБЛИЦА РАЗМЕРОВ DIMENSIONAL TABLE

Модель model	Объём Volume	РЕЗЕРВУАР / TANK			ПОДДОН / BASIN			высота Total height	общий вес Total weight
		Диаметр Diameter	длина Plating	Длина Length	Длина Length	Ширина Width	Высота Height		
	л / L	mm	mm	mm	mm	mm	mm	mm	kg
TF1 VMP	1.338	1.100	1.250	1.440	1.635	1.500	550	1.750	391
TF1L VMP	980	950	1.250	1.430	1.400	1.250	560	1.720	346
TF2 VMP	2.483	1.270	1.800	1.980	1.800	1.650	850	2.260	516
TF3 VMP	3.088	1.430	1.750	1.950	2.000	1.800	860	2.230	653
TF5 VMP	4.987	1.700	2.000	2.254	2.575	2.200	900	2.510	744
TF6 VMP	6.328	1.900	2.000	2.396	2.800	2.400	950	2.600	816
TF9 VMP	8.783	2.100	2.250	2.720	3.650	2.450	1.000	2.886	1.019
TF9B VMP	8.720	2.300	1.800	2.292	3.600	2.450	1.000	2.442	1.015

Вертикальные Tank Fuel двойная стенка Double walled vertical Tank Fuel

ТАБЛИЦА РАЗМЕРОВ DIMENSIONAL TABLE

Модель model	Объём Volume	ВНУТРЕННЯЯ КОМНАТА / INTERNAL WALL			ОТКРЫТАЯ КОМНАТА / EXTERNAL WALL			РЕЗЕРВУАР / TANK	общий вес Total weight
		Диаметр Diameter	длина Plating	Диаметр Diameter	длина Plating	общая длина Total length	максимальная высота Max height		
	л / L	mm	mm	mm	mm	mm	mm	kg	
TF1 VDP	1.345	1.100	1.263	1.150	1.277	1.576	1.968	520	
TF2 VDP	2.167	1.400	1.198	1.430	1.270	1.540	1.943	620	
TF3 VDP	2.991	1.400	1.745	1.430	1.815	2.085	2.491	740	
TF5 VDP	4.956	1.700	1.995	1.730	2.020	2.340	2.728	960	
TF9 VDP	8.553	2.270	1.800	2.300	1.820	2.320	2.637	1.280	

Вертикальные резервуары Vertical Tank Fuel

ЗАПРАВОЧНЫЕ СИСТЕМЫ
FUEL DISPENSERS AND ACCESSORIES